

平成22年度版 豊根村 索道安全報告書  
第1ペアリフト、第2ペアリフト



芝桜園地（スキー場山頂部 5月中旬）



南アルプス（スキー場山頂より）

1. 利用者の皆様へ

当村の索道事業に対して、日頃のご利用とご理解、誠にありがとうございます。

当村は、経営理念の第一に安全の確保を掲げ、法令の遵守とともに安全輸送に努めております。

本報告書は、鉄道事業法に基づき、輸送の安全確保のための取組みや安全の実態について、自ら振り返るとともに広くご理解いただくために公表するものです。皆様からの声を輸送の安全に役立てたく、積極的なご意見を頂戴できれば幸いです。

茶臼山高原スキー場 豊根村長 伊藤 実

2. 基本方針と安全目標

(1) 基本方針

当村では「安全基本方針」次のように掲げ、村長以下従事員に周知・徹底しております。

- ① 一致協力して輸送の安全の確保に努めること。
- ② 輸送の安全に関する法律及び関連する規定をよく理解するとともにこれを遵守し厳正、忠実に職務を遂行すること。
- ③ 常に輸送の安全に関する状況を理解するよう努めること。
- ④ 職務の実施に当たり、推測に頼らず確認の励行に努め、疑義のある時は最も安全と思われる取り扱いをすること。
- ⑤ 事故・災害等が発生したときは、人命救助を最優先に行動し、すみやかに安全適切な処置をとること。
- ⑥ 情報は漏れなく迅速、正確に伝え、透明性を確保すること。
- ⑦ 常に問題意識を持ち、必要な改革に取り組むよう努めること。

(2) 安全目標

「索道運転事故及びインシデント（事故の兆候）は発生させない。」を安全目標に掲げ、安全確保に努めます。

3. 事故の発生状況とその再発防止措置

(1) 索道運転事故（索道人身事故）

平成22年度、索道運転事故はありません。

(2) 災害（地震や暴風雨、豪雪など）

平成22年度災害による運転停止はありません。

(3) インシデント（事故の兆候）

平成22年度のインシデントの発生はありません。

#### 4. 輸送の安全確保のための取組み

##### (1) 人材教育

当村では、輸送や皆様の安全に役立つよう、シーズン営業開始前に施設及び取扱いについての安全化教育を実施しています。また、索道協会開催の各種研修にも参加しました（平成21年10月中部運輸局技術管理者研修会参加1名）。

##### (2) 緊急時対応訓練

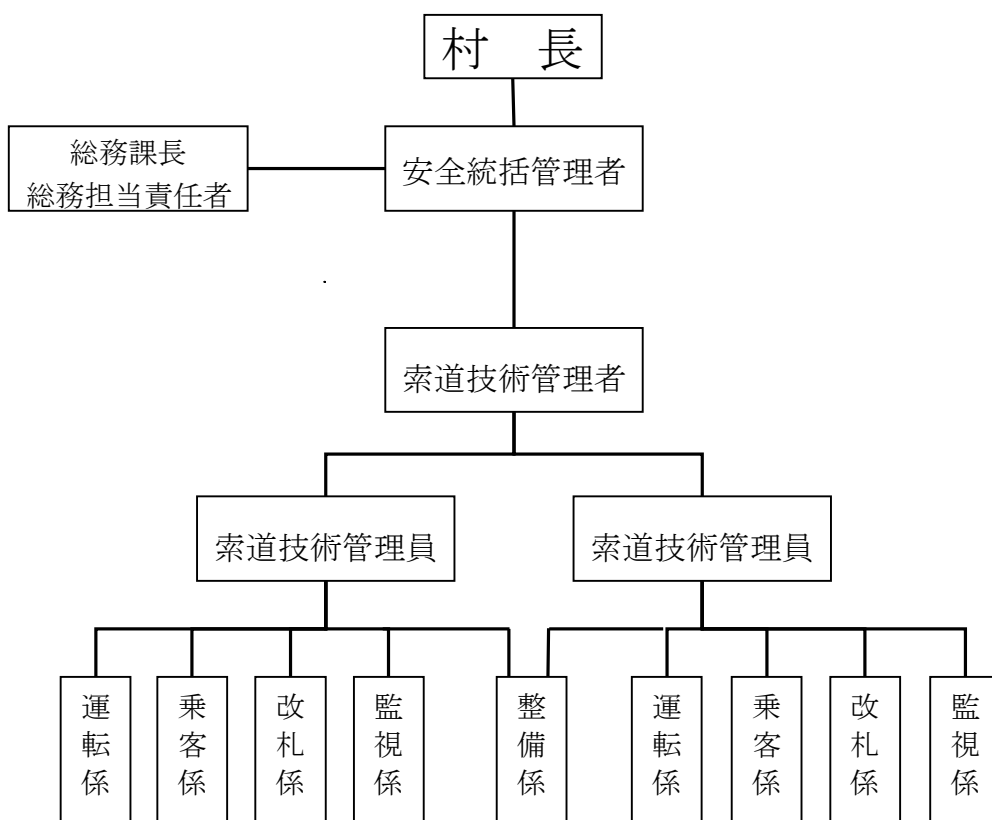
毎年、シーズン開始前に、職員一同にて救助訓練を実施しています。

##### (3) 安全のための投資

第2リフトの原動機・減速機・風速計のオーバーホール。夏季用山頂降り場拡張工事。  
第1リフトは道路横断部ネットの渡り板の交換。

#### 5. 当村の安全管理体制

村長をトップとする安全管理組織を構築し、各責任者の責務を明確にしています。



村長	輸送の安全の確保に関する際し有的な責任を負う。
安全統括管理者	索道事業の輸送の安全の確保に関する業務を統括する。
索道技術管理者	安全管理者の指揮の下、索道の運行の管理、索道施設の保守の管理その他の技術上の事項に関する業務を統括管理する。
索道技術管理員	索道技術管理者の指揮の下、索道技術管理者の行う業務を補助する。

6. 運輸安全マネジメント評価立入検査について

平成22年9月14日～15日 中部運輸局鉄道部鉄道安全監査官様より  
監査があり、以下のご指導を受けました。

- ① 経営トップの主体的関与の持続。
  - ② ヒヤリ・ハット等の情報を事故防止に活用するための体系的な仕組みの構築
  - ③ 安全管理体制の構築・改善に必要な教育の実地及び記録の管理。
  - ④ 自己チェックシート等の点検結果はもとより各会議体での検討結果などを活用し、  
安全管理体制の見直しと持続的な改善を図るための具体的な仕組みの構築。
- 以上の御指導を真摯に受け止め、今後も安全運行に努めていきます。

7. 利用者の皆様にお願ひ

(1) リフト乗降時の注意事項

- ① リフト利用に不安のあるお客様は、係員にお申し出ください。
- ② 空き缶・煙草の吸殻・その他の物品を乗っているリフトから投げ捨てないでください。
- ③ イスから飛び降りたり、イスを揺らさないでください。
- ④ 衣服、携帯品等が、リフト設備に引っ掛からないよう注意してください。
- ⑤ 小さなお子さんは保護者の方が付き添い乗車してください。  
改札後は係員の指示に従ってください。

8. ご連絡先

安全報告書へのご感想、当村への取り組みに対するご意見をお寄せください。

〒449-0403

愛知県北設楽郡豊根村下黒川字蕨平2

豊根村役場産業課 観光交流係

TEL 0536-85-1311 FAX 0536-85-5110

E-mail sangyou@vill.toyone.lg.jp